

проект  
россия (/)



## Частный спа-комплекс в Подмоскowie

Домик для отдыха с баней, хаммамом и небольшим бассейном заказчики попросили сделать в скандинавском стиле, с элементами альпийской эстетики. Получилась современная, немногословная, но очень теплая постройка, ставшая продолжением и дополнением основного дома.

расположение:  
Московская область

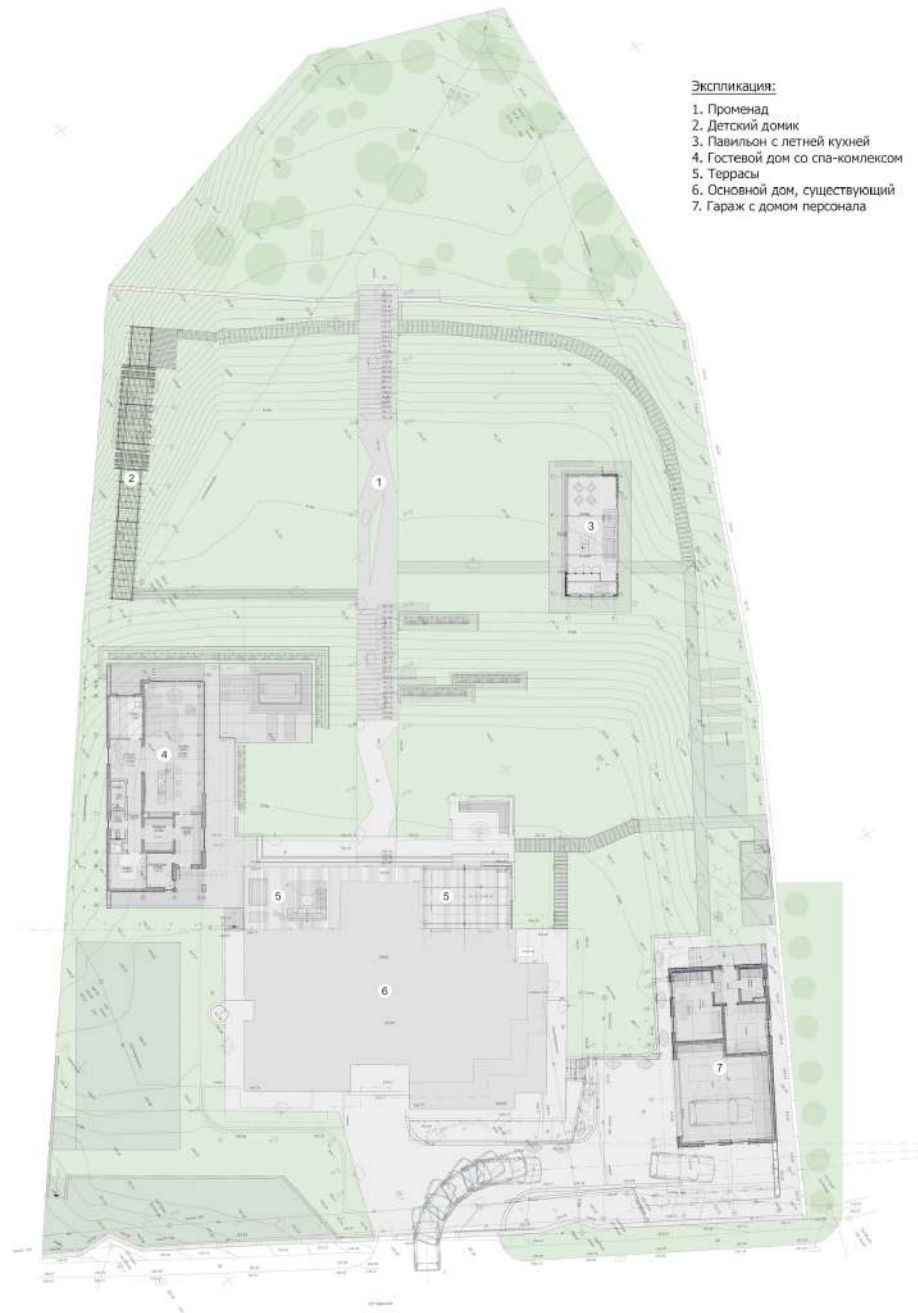
проектирование:  
2016-2017

площадь:  
105 м<sup>2</sup>

авторы проекта:  
[BIGCO \(/associations/bigco/\)](http://associations/bigco/)  
Марина Бирюкова, Елизавета  
Голубцова, Андрей Гуляев

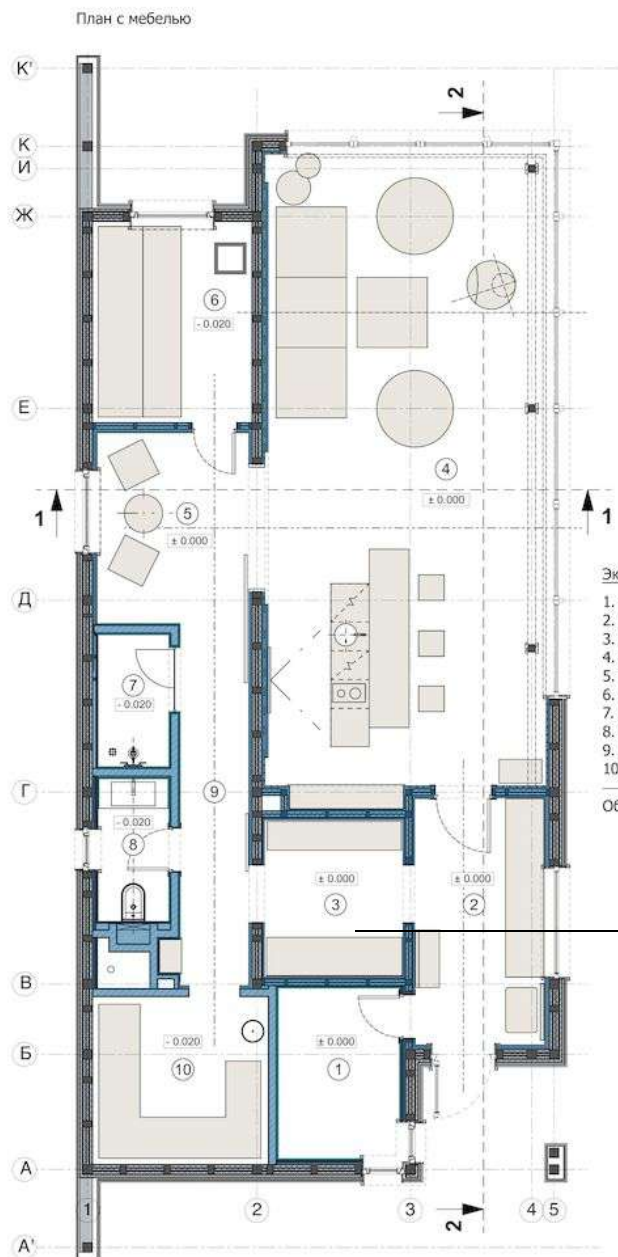
фото:  
Иван Бойко, Дмитрий Яговкин,  
Сергей Красюк (интерьеры)

реализация:  
2017

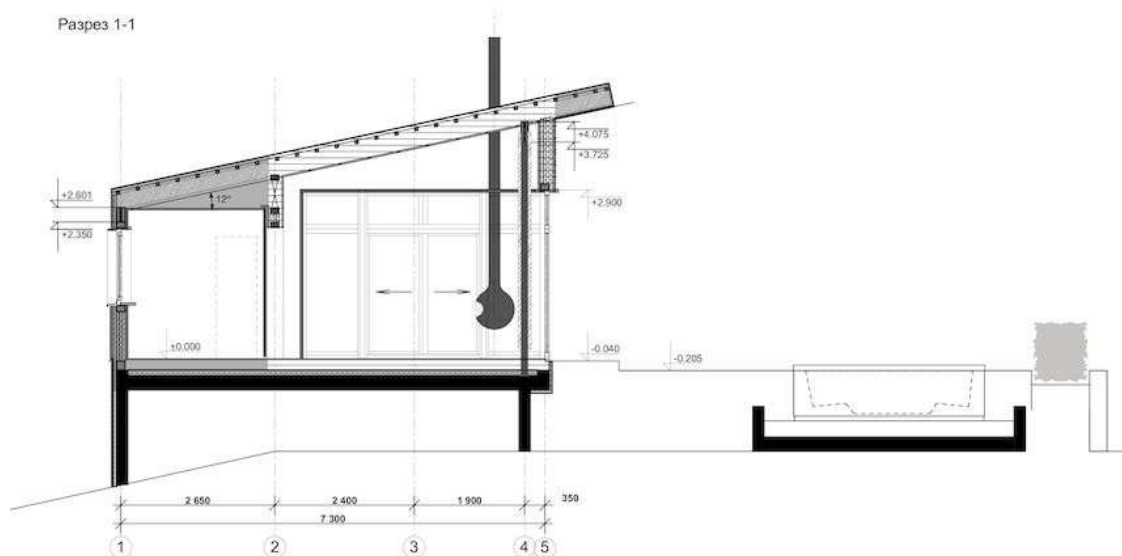


- Экспликация:
1. Променада
  2. Детский домик
  3. Павильон с летней кухней
  4. Гостевой дом со спа-комплексом
  5. Террасы
  6. Основной дом, существующий
  7. Гараж с домом персонала

Большой дом на рельефном участке заказчики студии BIGO купили уже готовым и пригласили архитекторов, Марину Бирюкову и Елизавету Голубцову, «немного обновить» и, как позже выяснилось, полностью переделать его интерьер. Когда интерьер был готов, те же архитекторы взялись за планировку сложного многоуровневого участка, наполнив его отдельными строениями: спа-комплексом, летней кухней и детским игровым домиком (</projects/detskij-domik/>), который ошел в Топ-30 нашего номера ПР91 (</search/?tag=30%20лучших%20частных%20построек%20ПР91>) про частную архитектуру.



Разрез 1-1

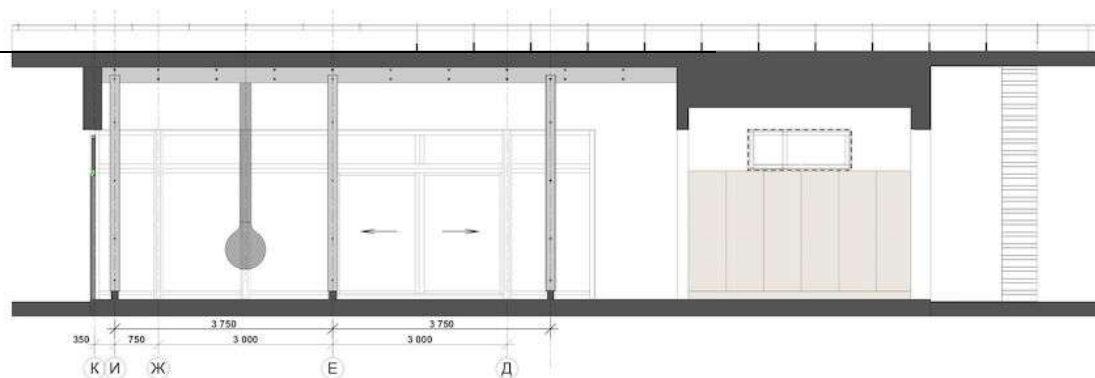


Экспликация:

1. Тех.помещение	5 м <sup>2</sup>
2. Прихожая	8 м <sup>2</sup>
3. Раздевалка	5 м <sup>2</sup>
4. Гостиная-кухня	45 м <sup>2</sup>
5. Комната отдыха	7 м <sup>2</sup>
6. Сауна	8 м <sup>2</sup>
7. Душевая	2 м <sup>2</sup>
8. С/у	2 м <sup>2</sup>
9. Коридор	7 м <sup>2</sup>
10. Хамам	7 м <sup>2</sup>

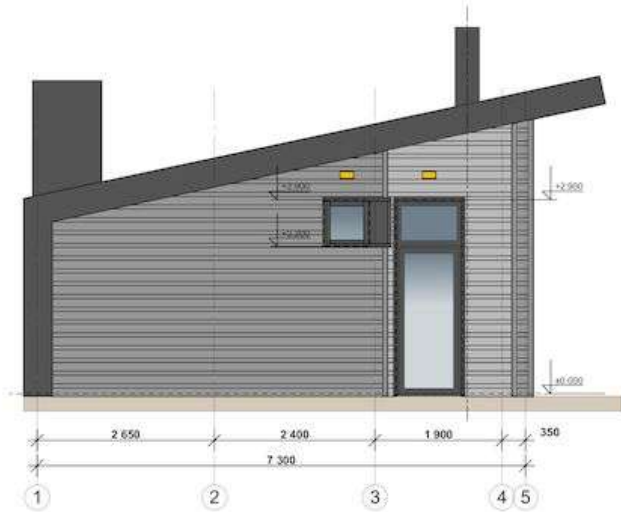
Общая площадь: 105 м<sup>2</sup>

Разрез 2-2



Генеральный план участка. Дом со спа-комплексом расположен слева от основного дома

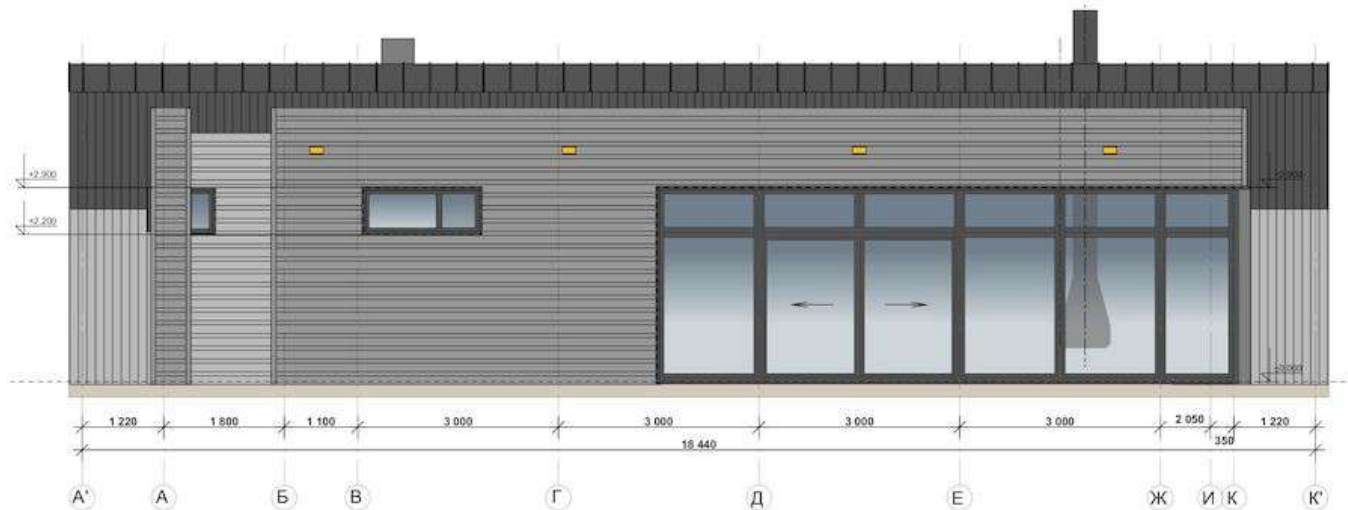
Фасад в осях 1-5



Фасад в осях 5-1



Фасад в осях А'-К'



По изначальному проекту участка банный комплекс должен был располагаться в дальнем конце от дома, на самой нижней платформе, но архитекторы BIGO предложили перенести его ближе к дому, соединив с ним единой террасой, сделанной в разных уровнях. Спа-комплекс расположен на краю верхней платформы участка: бетонный фундамент для него отливали вместе с подпорной стенкой верхней террасы, поэтому он словно «нависает» над участком, благодаря чему из его больших окон открывается самые удачные виды. В террасу вмонтирован небольшой уличный бассейн с гидромассажем и подогревом, который пользуется большим успехом у всех поколений семьи владельцев.





Сама конструкция здания каркасная, быстровозводимая. Внутри все пространство разделено на две части: большую гостиную с камином и кухней и зону с сауной, хаммамом и комнатой для отдыха. Чтобы не перекрыть панорамные виды из окон, архитекторы выбрали минималистичный подвесной камин.





В цвете мебели преобладает фиолетовый, им же покрашены двери. Это любимый цвет хозяйки, который свежо смотрится на фоне отделки натурального дерева, покрытого маслом. Под этот интерьер художница Маша Титова создала картину-коллаж, объединившую все цвета пространства. Подвесные светильники сделаны архитекторами специально под проект из металлических балок и накладных черных светильников-спотов.



