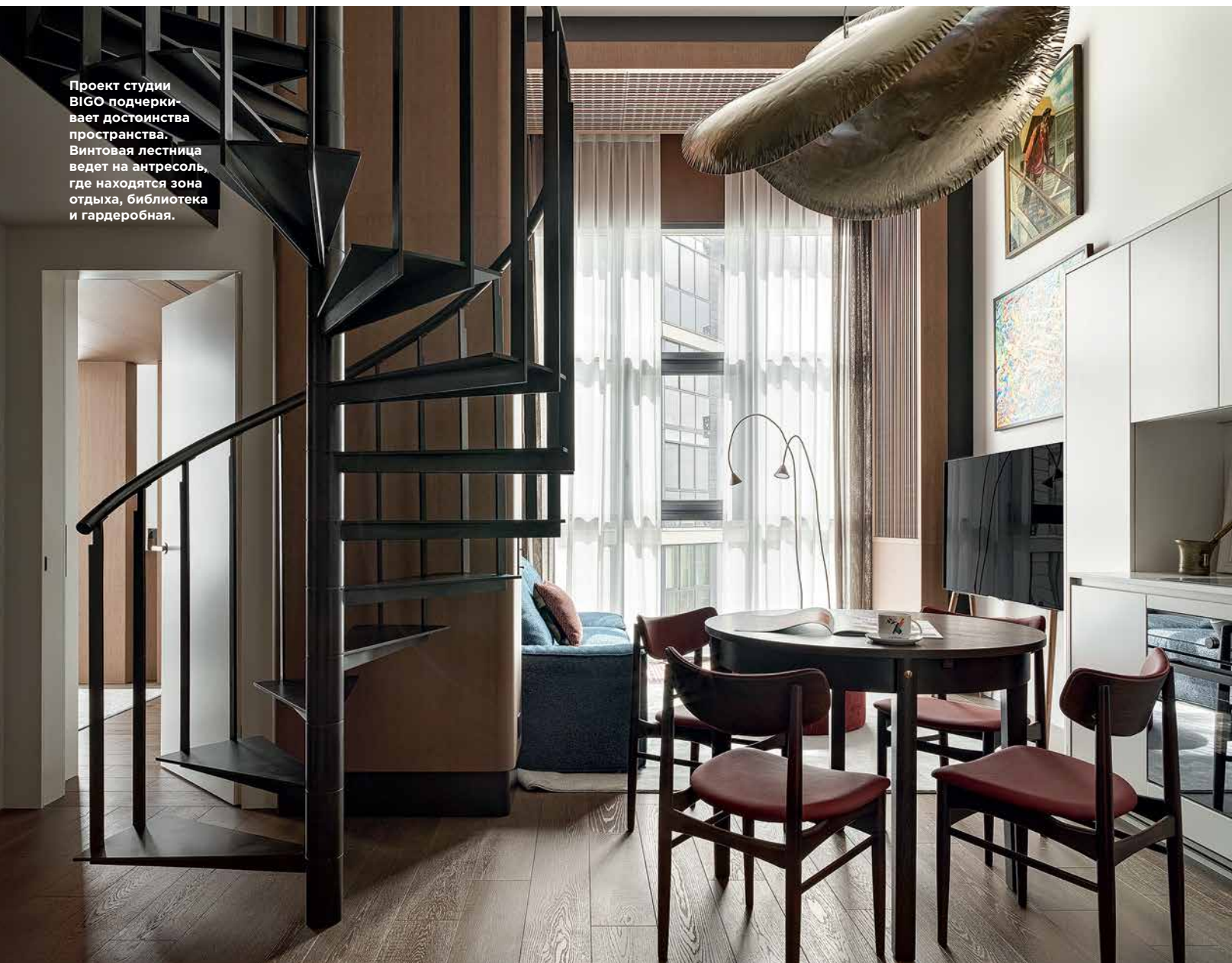


Проект студии BIGO подчеркивает достоинства пространства. Винтовая лестница ведет на антресоль, где находятся зона отдыха, библиотека и гардеробная.



## BIGO

Марина Бирюкова и Елизавета Голубцова

За более чем двадцать лет Марина и Елизавета реализовали проекты самого разного масштаба — от небольших квартир до загородных домов. В этом году бюро BIGO в соавторстве с дизайнером Кириллом Татуровым выпустило первую коллекцию мебели Asperitas, которая попала в шорт-лист премии «Придуманно и сделано в России» и будет показана в экспозиции Музея декоративного искусства. «Наш опыт позволяет нам не только продумывать архитектуру и расположение дома на участке, мы также проектируем почти всю мебель для интерьера, подбираем искусство и занимаемся оформлением ландшафта, чтобы вид, открывающийся из окон, был наиболее эффектным», — говорят Марина и Елизавета. Основательницы бюро не изменяют сложившемуся стилю: в каждом их проекте по-прежнему присутствуют редкие винтажные или антикварные предметы.