



1



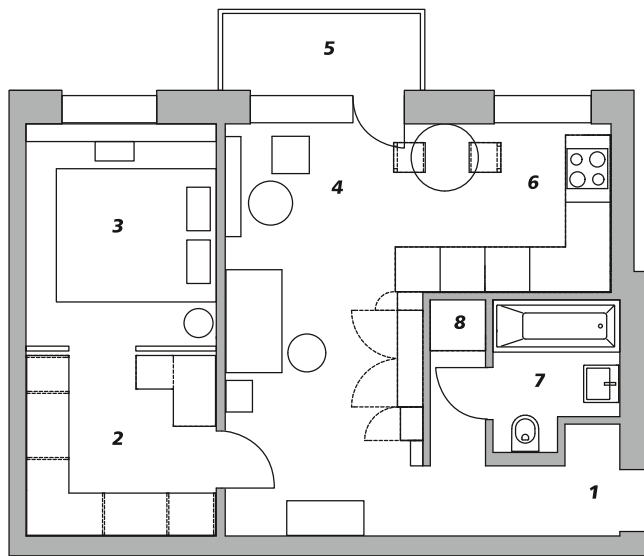
2

**1** Фрагмент гостиной. Кушетка, Gino из L'appartement; журнальный столик и консоль, Create Marble; на консоли винтажный светильник; ковер, Dovlet House.

на гостиную. Полки, Lago; винтажный торшер, стул, все Mobeledom; винтажные вазы и статуя из галереи Redecoration; посуда авторства Дмитрия Султанова, Art Brut Moscow.

## 55 М<sup>2</sup> КВАРТИРА В ДУХЕ СУПРЕМАТИЗМА

“В этой квартире молодой заказчицы главное для нас — объемно-пространственная конструкция, которая и позволила сделать небольшое помещение просторным”, — говорят Елизавета Голубцова и Марина Бирюкова, основательницы архитектурного бюро BIGO. Перепланировка московской квартиры в доме 1960-х годов получилась действительно необычной: дизайнеры объединили кухню, гостиную и прихожую, а между ними образовался куб с ванной комнатой и постирочной, по двум сторонам которого расположены шкафы. Это позволило избавить пространство от лишних стен, из-за которых квартира смотрелась бы как будто “нарезанной” >



**1** Прихожая **2** Гардеробная **3** Спальня **4** Гостиная **5** Балкон **6** Кухня  
**7** Ванная **8** Постирочная

Кухня. Кухонный гарнитур сделан на заказ по эскизам дизайнеров; стол, Piana; стулья, Ligne Roset; посуда и скульптуры авторства Дмитрия Султанова, Art Brut Moscow.





**1** Гостиная. Кушетка, Gino, из L'appartement; журнальный столик, Create Marble; стул и тумба, Mobeledom; винтажный торшер; ковер, Dovlet House. **2** Кухонный гарнитур и мебель для гостиной выполнены на заказ по эскизам дизайнеров, эта композиция образует функциональный супрематический куб; картина Антона Кетова, Artis Gallery. **3** Постирочная. Панели выполнены на заказ по эскизам дизайнеров. **4** Фрагмент спальни. Кровать и подоконник выполнены на заказ по эскизам дизайнеров; светильник, Marset; постельное белье, Lissou; на стене триптих Юрия Мелексетяна, Artis Gallery. **5** Прихожая. Мебель выполнена на заказ по эскизам дизайнеров.



**2**



3



4



5

> на маленькие блоки. Избежать этого помогло и световое оформление: светильники в форме шестигранных призм разбросаны по потолку без четкой привязки к стандартным зонам. У квартиры есть и еще одна особенность: гости, которые впервые попадают в нее, часто думают, что здесь нет спальни. Хозяйке хотелось, чтобы это помещение стало максимально приватным и своеобразной тайной комнатой, поэтому дизайнеры скрыли ее от посторонних глаз. Вход находится за зеркалом во вместительной гардеробной.

Марина и Елизавета признаются, что разрабатывали планировочное решение достаточно долго: «Мы проектируем до тех пор, пока пазл не сойдется, и стараемся подобрать идеальную форму для конкретного пространства. Важно, чтобы каждая деталь была на своем месте: в этом случае заказчик будет доволен, даже если интерьер отличается от того, что он себе представлял изначально». В итоге функциональный супрематический куб (внутри него расположены санузел и постирочная) стал еще и эффектным арт-объектом, задающим стиль всему жилью.

В ходе работы над проектом дизайнеры вдохновлялись архитекторами Малевича — идеи супрематизма отражены не только в геометрии пространства, но и в предметах декора и мебели. Как и в большинстве проектов BIGO, яркие акценты разместили на нейтральном фоне, а жестко выдержанного стиля здесь нет — в интерьере замиксованы винтажные и современные предметы.